

ΔΙΑ ΠΕΡΙΣΣΟΤΕΡΑΣ ΠΛΗΡΟΦΟΡΙΑΣ ΔΥΝΑΣΘΕ ΝΑ ΑΠΟΤΑΘΗΤΕ

Είς τὰς Ἀθήνας : Γραφεῖα Διεθνούς Ἐκθέσεως Θεσσαλονίκης, Μητροπόλεως - Φιλελλήνων, τηλ. 230-959.

Είς τὴν Θεσσαλονίκη: Γραφεῖα Διεθνούς Ἐκθέσεως Θεσσαλονίκης, Πλατεία Συντριβανίου, τηλ.22-377 ἢ 71-823.

ΕΞΥΠΗΡΕΤΗΣΕΙΣ

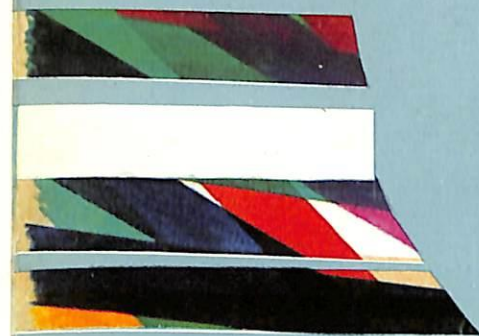
Κατάλογος Ἐκθετῶν: Ὁ κατάλογος ἐκδίδεται εἰς τὴν ἑλληνικὴν καὶ γαλλικὴν γλῶσσαν. Ἐκτὸς ἀπὸ τὴν ὑποχρεωτικὴν καταχώρησιν τῆς φήμας εἰς τὰ διάφορα εὔρετήρια τοῦ καταλόγου, ὑπάρχουν πολλὲς σελίδες διὰ διαφήμισιν. Ἀντίτυπον τοῦ καταλόγου παρέχεται δωρεὰν εἰς ὅλους τοὺς ἐκθέτας.

Καταλύματα: Τὸ καλοκαίρι καὶ καθ' ὅλην τὴν διάρκειαν τῆς ΔΕΘ λειτουργεῖ γραφεῖον Καταλυμάτων, τὸ ὁποῖον ἐξασφαλίζει στέγη εἰς ἐκθέτας καὶ ἐπισκέπτας, ἐφ' ὅσον ἀπευθυνθοῦν εἰς αὐτό.

Κέντρον Ἐμπορικῶν Συναλλαγῶν καὶ Πληροφοριῶν : Ἀπὸ τὴν ἀρχὴν τοῦ 1968 ἡ ΔΕΘ ἔθεσεν εἰς τὴν διάθεσιν ἐκθετῶν καὶ ἐπισκεπτῶν τὸ Κέντρον Ἐμπορικῶν Συναλλαγῶν καὶ Πληροφοριῶν, ἓνα νέον καὶ εὐέλικτον ὄργανον συλλογῆς πληροφοριῶν καὶ παροχῆς διευκολύνσεων τὸ ὁποῖον θ' ἀποβῆ χρησιμώτατον εἰς ὅλους τοὺς ἐνδιαφερομένους καὶ θὰ συντελέσῃ εἰς τὴν ἀνάπτυξιν τῶν ἐπαφῶν καὶ τῶν συναλλαγῶν.

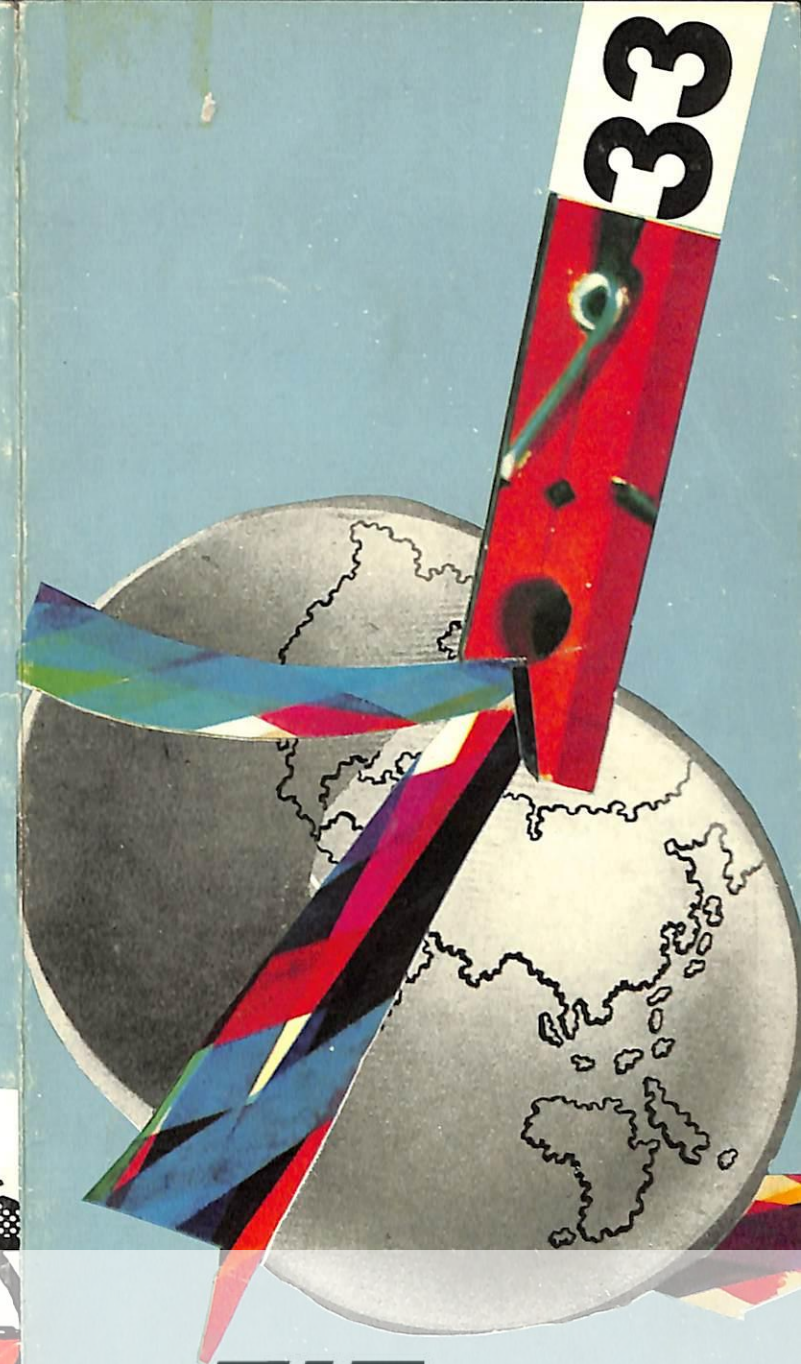
Δημοσιότης - Ἐντυπα: Ἡ ΔΕΘ πραγματοποιεῖ ἐντονὴν διαφημιστικὴν καμπάνια μὲ ὅλα τὰ σύγχρονα μέσα, τόσο εἰς τὴν Ἑλλάδα ὅσο καὶ εἰς τὸ ἐξωτερικόν, διὰ τὴν προσέλκυσιν ἐπισκεπτῶν. Παρὰ τὴν παράλληλως τὸ Τμήμα Τύπου τῆς ΔΕΘ, τὸ ὁποῖον λειτουργεῖ καθ' ὅλον τὸ ἔτος, εἶναι εἰς τὴν διάθεσιν τῶν ἐκθετῶν διὰ κάθε δυνατὴν προβολὴν τῶν εἰς τὸν κύκλον τῆς ἀρμοδιότητός του.

Δελτίον ἐπισκεπτῶν: Κάθε Ἕλληνας ἐκθέτης δύναται νὰ ὑποδείξῃ εἰς τὴν ΔΕΘ ὀνόματα πελατῶν τοῦ ἢ ἐπιχειρηματιῶν ποὺ μπορεῖ νὰ γίνουν πελάτες του. Ἡ Ἐκθεσις προσκαλεῖ τὰ άτομα αὐτὰ ἐκ μέρους τοῦ καὶ τοὺς παρέχει ἀναλόγους διευκολύνσεις.



Ν. Ζαχαρίας

PRINTED IN GREECE BY "ANTZELA"



ΤΙΣ
ΔΙΕΘΝΗΣ ΕΚΘΕΣΙΣ
ΗΕΛΕΚΡΟ
ΘΕΣΣΑΛΟΝΙΚΗΣ

ΕΚΘΕΜΑΤΑ

Ἡ ἑλληνικὴ καὶ ἡ παγκόσμιος παραγωγή θα προβληθοῦν εὐρύτατα εἰς τὴν 33ην ἐπίδειξιν τῆς Διεθνoῦς Ἐκθέσεως Θεσσαλονίκης, ἡ ὁποία θὰ λειτουργήσῃ ἀπὸ 1 μέχρι 22 Σεπτεμβρίου καὶ θὰ συγκεντρώσῃ, ὡς προβλέπεται βασίμως, περὶ τοὺς 3.000 ἐκθέτας ἀπὸ τὴν Ἑλλάδα καὶ τὸ ἐξωτερικόν. Εἰς χωριστὰς αἰθούσας θὰ ἐκτεθοῦν τὰ διάφορα εἶδη κατὰ κατηγορίας :

Προϊόντα ἐφαρμογῆς ἠλεκτρισμοῦ. Ὑφαντουργίας, Φαρμακευτικά, Πλαστικά καὶ Χημικά. Τρόφιμα καὶ ποτά. Θερμάνσεως, ὑγιεινῆς, ψύξεως, οἰκιακῆς χρήσεως. Φωτογραφικά, κινηματογραφικά, ὄργανα ἀκριβείας. Δέρμα καὶ παπούτσι. Βιοτεχνίας. Χειροτεχνίας. Λαϊκῆς Τέχνης. Μηχανουργικά καὶ ζυλουργικά μηχανήματα. Σὲ ἀνοικτὸ χῶρο: Τροχοφόρα, γεωργικά καὶ οἰκοδομικά μηχανήματα, ὑλικά κατασκευῶν κ.ἄ.

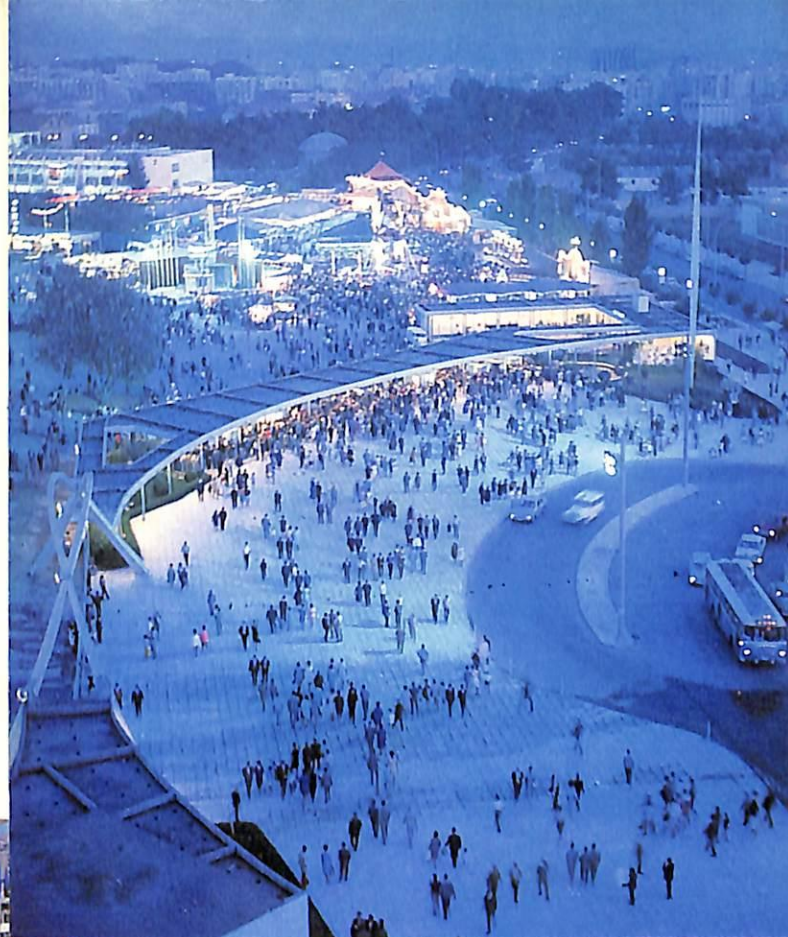
Ἡ ΔΕΘ ΑΝΑΠΤΥΣΣΕΤΑΙ

Σὰς συμφέρεῖ νὰ ἐπωφεληθῆτε ἀπὸ τὰ πλεονεκτήματα πού παρουσιάζει ἡ συμμετοχὴ εἰς τὴν Διεθνῆ Ἐκθεσιν Θεσσαλονίκης, διότι θὰ ἐπιτύχετε προβολὴν τῶν προϊόντων σας ἐπὶ παγκοσμίου κλίμακος καὶ ἀξιόλογον ἐπέκτασιν τῶν πωλήσεων. Ἡ 33η ἐπίδειξις τῆς ΔΕΘ (1-22 Σεπτεμβρίου 1968) θὰ εἶναι ἡ ὑψηλότερα βαθμὶς μιᾶς συνεχoῦς ἀνόδου καὶ σταθερᾶς αὐξήσεως τοῦ κύρους τῆς Ἐκθέσεως εἰς τὴν Ἑλλάδα καὶ τὸ ἐξωτερικόν.

Ἡ Διεθνῆς Ἐκθεσὶς Θεσσαλονίκης ἐκτείνεται ἐπὶ 170.000 τ. μ. Ὁ ἐκθετήριος χῶρος ἀνέρχεται εἰς 77.513 τ.μ. ἐκ τῶν ὁποίων 55.000 τ.μ. εἶναι ἐστεγασμένος χῶρος (περίπτερα καὶ ὑπόστεγα) ὁ δὲ ὑπόλοιπος ὑπαίθριος. Ὁ ἀριθμὸς τῶν ἐκθετῶν, συνεχῶς αὐξανόμενος, προσεγγίζει τοὺς 3.000. Κατὰ τὴν προηγουμένην ἐπίδειξιν, τοῦ 1967, μετέσχον 578 Ἕλληνες βιομήχανοι καὶ βιοτέχναι, 401 οἰκοὶ καὶ ὁμάδες βιομηχανικῶν καὶ ἐξαγωγικῶν ἐπιχειρήσεων τοῦ ἐξωτερικοῦ, μέσῳ τῶν ἐπισήμων κρατικῶν συμμετοχῶν, καὶ 1.452 οἰκοὶ τοῦ ἐξωτερικοῦ μέσῳ τῶν ἀντιπροσώπων τῶν, εἰς τὴν Ἑλλάδα. Εἰς τὸν χῶρον τῆς Ἐκθέσεως Θεσσαλονίκης εἰσέρχονται κατ' ἔτος περισσότερον ἀπὸ 1.500.000 ἐπισκέπται οἱ ὁποῖοι γίνονται οἱ καλύτεροι πελάται ἢ διαφημισταὶ τῶν προϊόντων σας. Δηλώσατε ἐγκαιρῶς συμμετοχὴν εἰς τὴν 33ην ΔΕΘ.

ΠΡΟΘΕΣΜΙΑΙ—ΕΝΟΙΚΙΑ—ΧΩΡΟΙ

Ἡ Δήλωσις Συμμετοχῆς πρέπει νὰ ὑποβληθῆ, τὸ βραδύτερον μέχρι τῆς 1ης Ἰουνίου 1968. Εἶναι προτιμότερον νὰ δηλώσετε τὴν συμμετοχὴν σας ἐνωρίτερα, διότι ἡ ἱκανοποίησις καθυστερημένων αἰτήσεων ἐξαρτᾶται ἀπὸ τὴν ὑπαρξιν διαθέσιμων χῶρων. Συνεπῶς, ζητήσατε ΣΗΜΕΡΑ τὸν Κανονισμὸν Συμμετοχῆς, καὶ τὴν ἐντυπον Δήλωσιν τὴν ὁποίαν πρέπει νὰ συμπληρώσετε. Μαζὶ μετὰ τὴν Δήλωσιν καταβάλλεται καὶ τὸ 1/4 τοῦ ἐνοικίου. Τὸ ὑπόλοιπον καταβάλλεται μέχρι τῆς 1ης Αὐγούστου, τὸ ἀργότερον.



Ἡλεκτρικὴ ἐνέργεια: 200 βόλτ μονοφασικόν, 380 βόλτ τριφασικόν, τῶν 50 κύκλων. Ὁ γενικὸς φωτισμὸς τῶν περιπτέρων καὶ τῶν ὑποστέγων βαρύνει τὴν ΔΕΘ. Πρόσθετος ἠλεκτρικὴ ἐνέργεια διὰ φωτισμὸν ἢ κίνησιν, ἐφ' ὅσον ζητηθῆ καὶ παραχωρηθῆ, πληρώνεται ἰδιαιτέρως.



Παροχὴ ὕδατος. Δύναται νὰ γίνῃ μετὰ προηγουμένην συνενόησιν μετὰ τὴν ἀρμοδίαν ὑπηρεσίαν τῆς ΔΕΘ.

Τηλέφωνα: Ἐγκατάστασις τηλεφώνου, ἐφ' ὅσον ζητηθῆ, εἶναι δυνατόν νὰ γίνῃ εἰς οἰονδήποτε διαμερίσμα.

Ἄντοχὴ दाπέδου. Δὲν ὑπάρχει περιορισμὸς διὰ τὰ ἰσόγεια περίπτερα 1,4,6, καὶ 9. Εἰς τὰ ὑπόλοιπα διαμερίσματα τὸ ἀνώτατον ὄριον εἶναι 500 χιλιόγραμμα κατὰ τετρ. μέτρον.

Ἐπιπλα: Εἶναι δυνατόν νὰ ἐνοικιάσoυν οἱ ἐκθεταὶ ἀπὸ τὴν ΔΕΘ. Δαπάνη καὶ λεπτομέρεια θὰ γνωστοποιηθοῦν μετὰ εἰδικὸν ἐντυπον.



Τὰ βασικά ἐνοικία εἶναι τὰ ἐξῆς:

Ἐντὸς τῶν περιπτέρων	δραχ. 350 κατὰ Μ2
Εἰς διαμερίσμα μηχανημάτων	δραχ. 300 κατὰ Μ2
Εἰς αἶθουσαν αὐτοκινήτων	δραχ. 200 κατὰ Μ2
Εἰς ὑπαίθριον χῶρον	δραχ. 150 κατὰ Μ2
Χῶρος μακροχρονίου μισθώσεως	δραχ. 200 κατὰ Μ2

Ἐλάχισται ἐπιφάνεια διαμερισμάτων καὶ ὑπαιθρίων χῶρων.

Ἐντὸς περιπτέρων (ἀναλόγως τῆς αἰθούσης) 6 ἢ 9 ἢ 15 τ.μ.	
Εἰς διαμερίσμα μηχανημάτων	20 τ.μ.
Εἰς αἶθουσαν αὐτοκινήτων	80 τ.μ.
Εἰς ὑπαίθριον χῶρον	80 τ.μ.

Συνεπῶς, ἡμπορεῖ κανεὶς νὰ ἐνοικιάσῃ διαμερίσματα αὐτῶν τῶν ἐπιφανειῶν ἢ ἀκέραια πολλαπλάσια τῶν, ἐξαιρεσει τοῦ ὑπαιθρίου τοῦ ὁποῖοι αἱ ἐπιφάνεια κυμαίνονται.

ΓΕΝΙΚΑΙ ΠΛΗΡΟΦΟΡΙΑΙ

Ὁραὶ λειτουργίας: Ἡ ΔΕΘ λειτουργεῖ καθημερινῶς ἀπὸ τῆς 8ης π.μ. μέχρι καὶ πέραν τοῦ μεσονυκτίου. Τὰ περίπτερα εἶναι ἀνοικτὰ, τὸ πρωὶ 9.00-13.00 καὶ τὸ ἀπόγευμα 17.00-21.00.
Κατασκευὴ διαμερισμάτων - ἀποξήλωσις: Ὅλαι αἱ ἐργασίαι κατασκευῆς καὶ διακοσμήσεως τῶν διαμερισμάτων, ἐγκαταστάσεως καὶ τοποθετήσεως τῶν ἐκθεμάτων πρέπει νὰ ἔχουν περατωθῆ τὴν πρωίαν τῆς 31ης Αὐγούστου 1968. Ἡ ἀποξήλωσις τοῦ διακόσμου καὶ ἡ ἐπανεξαγωγή τῶν ἐκθεμάτων πρέπει νὰ γίνῃ ἐντὸς μηνός. Ἡ προθεσμία ἐπανεξαγωγῆς τῶν ὑποκειμένων εἰς δασμοὺς ἐκθεμάτων εἶναι τρίμηνος ἀπὸ τοῦ κλεισίματος τῆς ΔΕΘ.

