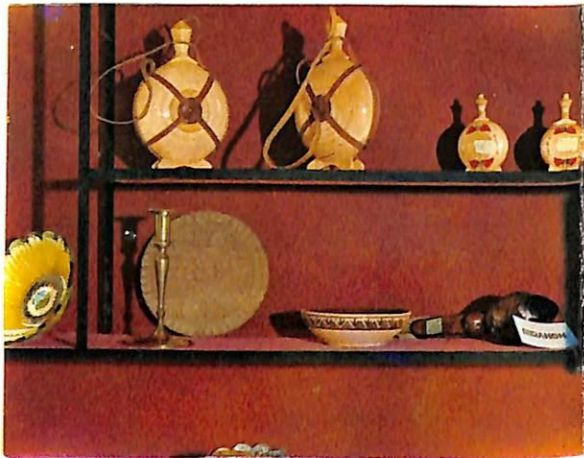




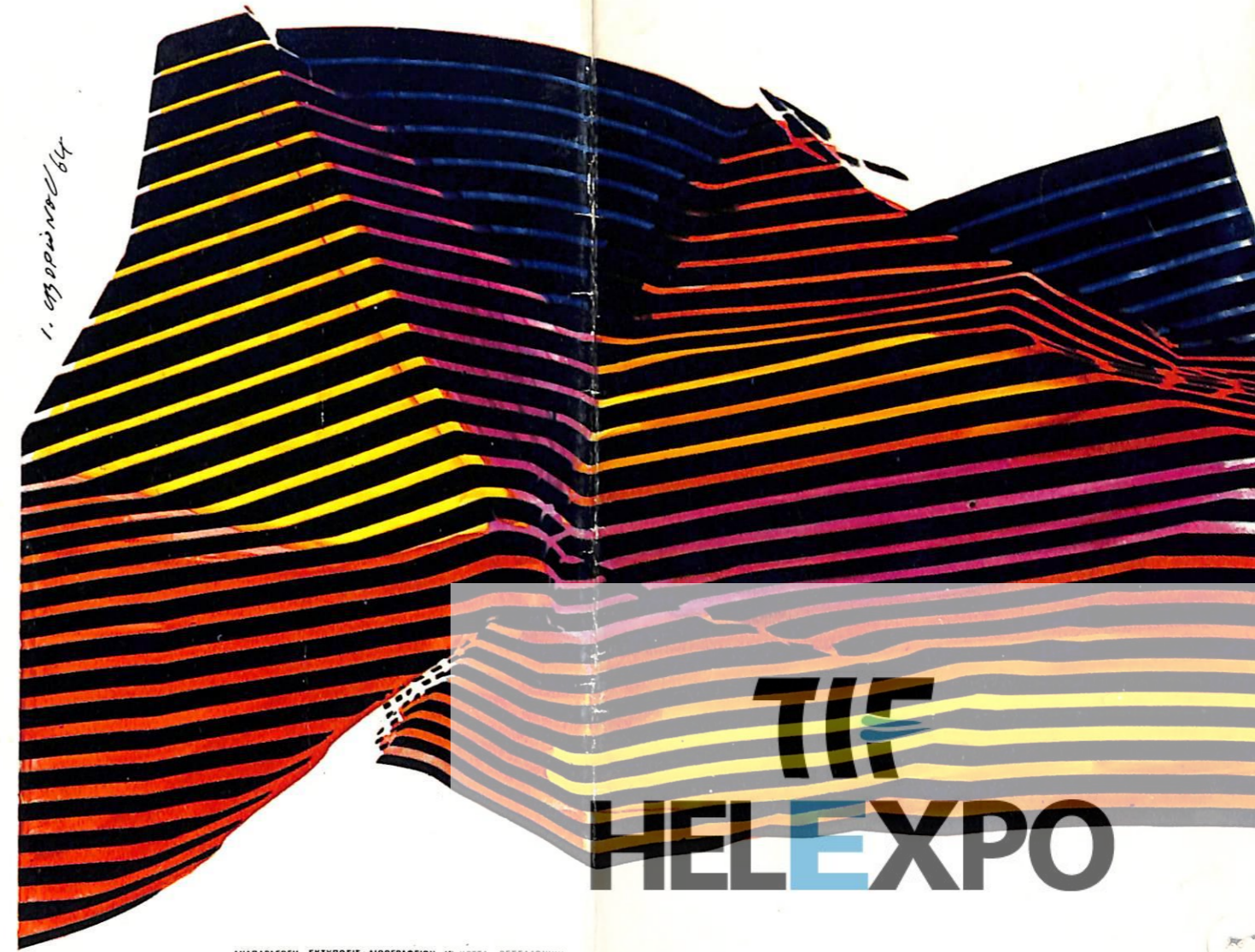
συμμετοχή σας στην έκθεση της Θεσσαλονίκης σημαίνει ωφέλιμη επαφή με τη σημερινή εμπορική πραγματικότητα στην Ελλάδα. σημαίνει άκριβη γνώση ότι η διεθνής έκθεση Θεσσαλονίκης είναι ένα φτηνό και σύγχρονο μέσο επικοινωνίας με τους ύψισταμένους και τους πιθανούς πελάτες σας. σημαίνει άσφαλη γνωριμία των προϊόντων σας από την κατανάλωση. οι Έλληνες επιχειρηματίες δεν πρέπει να λησμονούν ότι από την έκθεση Θεσσαλονίκης ξεκίνησαν μικρές ελληνικές επιχειρήσεις και με την τακτική συμμετοχή τους κατώρθωσαν να γίνουν σήμερα σημαντικές βιομηχανίες.

είναι γνωστό ότι τα καλά προϊόντα της ελληνικής χειροτεχνίας και λαϊκής τέχνης προτιμώνται στο εξωτερικό για τη πρωτοτυπία και καλαισθησία τους· ιδιότητες που δεν αντιγράφονται από χέρια ξένων. γι' αυτό οι καλές τους ποιότητες θα βρίσκουν πάντα στην έκθεση ξεχωριστή μεταχείριση και κάθε δυνατή υποστήριξη από τη διοίκησή της



η διοίκηση της εκδήσεως θεωρεί ότι επέτυχε το έργο της μόνον όταν οι εκθέτες ικανοποιούνται από τη συμμετοχή τους στην έκθεση, η οποία άλλως τε γι' αυτούς λειτουργεί

Διεθνής Έκθεση Θεσσαλονίκης 1964



1. ΣΦΟΡΩΝΟΣ 64

ΤΙΣ
HELEXPO



πληροφορίες και κανονισμό θα πάρετε από τα γραφεία
 δ.ε.δ. αθηνών μητροπόλεως 1 φιλλελήνων τηλ 230959
 δεσσαλονίκης τηλ 22377. είναι καλύτερα να δηλώσετε
 συμμετοχή ένωρίς για να έξυπηρετηθήτε πληρέστερα.



θερμή παράκληση να κρατηθή σημείωση: ότι οι δηλώσεις συμμετοχής συνοδεύονται πάντα με προκαταβολή. ότι η προθεσμία λήγει στις 6 Ιουνίου. ότι οι μετέπειτα δηλώσεις θα έξαρτηθούν από τυχόν διαθεσίμους χώρους.

τά διάφορα είδη θα έκτεθούν σε ξεχωριστές αίθουσες ως έξης: προϊόντα έφαρμογής ήλεκτρισμού. υφαντουργίας. φαρμακευτικά. πλαστικά χημικά. τρόφιμα ποτά. θερμάνσεως, υγιεινής, ψύξεως, κιγκαλερίας, οικιακής χρήσεως. έπιπλα.

φωτογραφικά, κινηματογραφικά, όργανα άκριβείας. φωτοτιςτικά. δέρμα παπούτσι. βιοτεχνία. χειροτεχνία. λαϊκή τέχνη. στον άνοικτό χώρο: μηχανουργικά, γεωργικά, ζυλουργικά και κατασκευών μηχανήματα. τροχοφόρα.

HELIXPO
 έλλα είδη, σε 70 περίπτερα ιδιωτών και 16 κρατών, από άνα τολή και όυση, που συμμετέχουν επισήμως. έλληνική και παγκόσμια έπίδειξη προϊόντων, που καλύπτουν 75000 μ² ένός χώρου, που σημειώνει εισόδους άνω του έκατομμυρίου.