

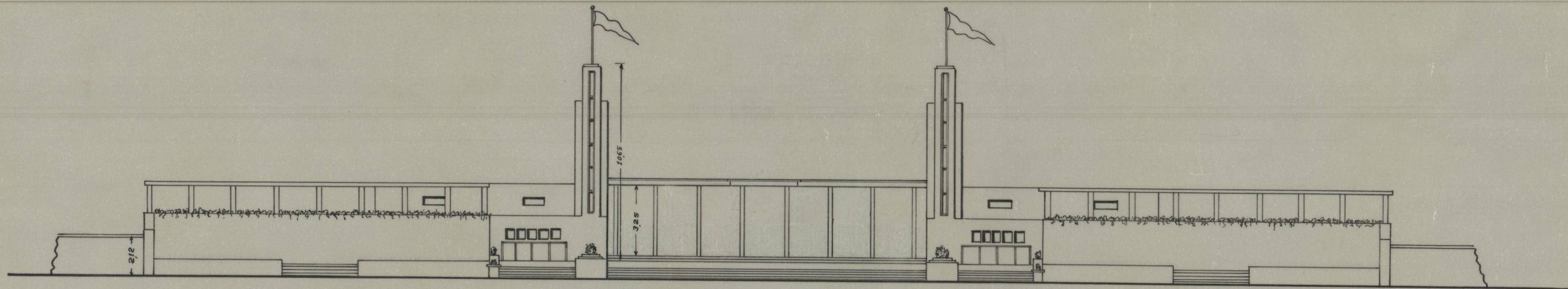
Δ.Ε.Θ.
ΤΕΧΝΙΚΗ ΥΠΗΡΕΣΙΑ

ΕΡΓΟΝ: Επίστρωσις διὰ ΓΚΡΟ-ΜΠΕΤΟΝ
καί χαρακωτῶν πλακιδίων πρό τῆς κ.εἰσόδου
ΕΡΓΟΛΑΒΙΑ: ΜΙΧ. ΚΑΝΤΖΑ

Πολύς Νύκτα
ΧΑΝΘ

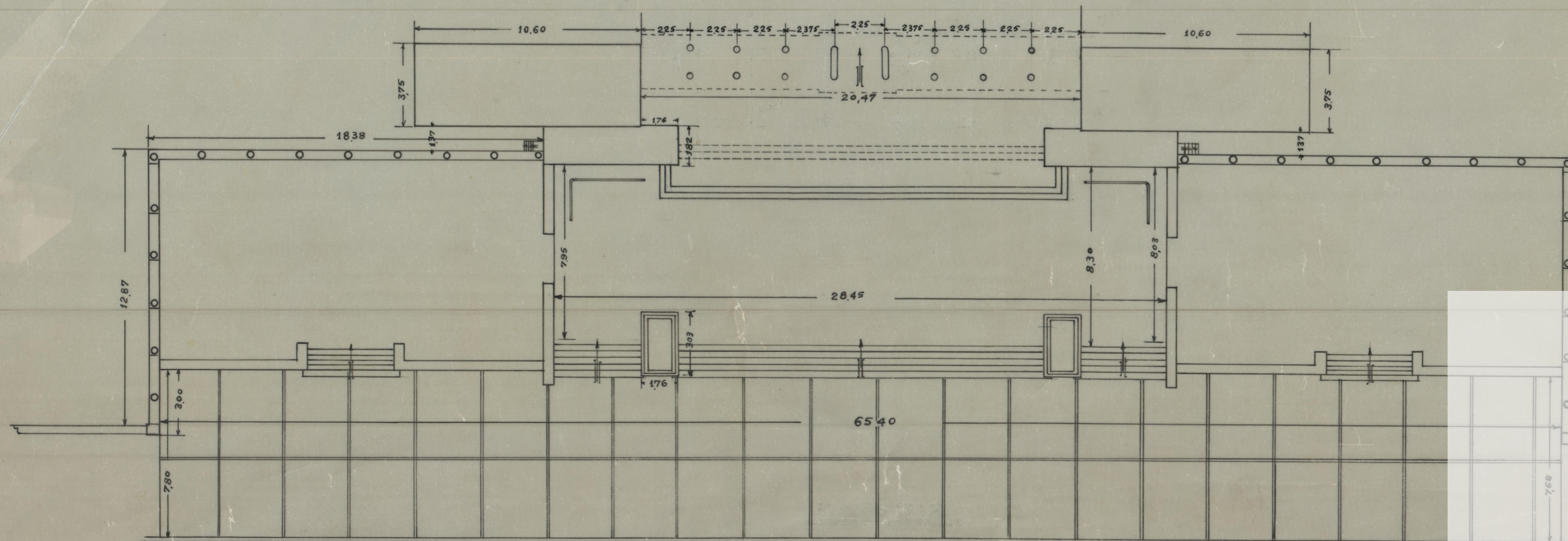
ΤΕΛΙΚΗ ΕΠΙΜΕΤΡΗΣΙΣ

ΚΛΙΜΑΞ = 1:200



ΠΡΟΟΨΙΣ

ΚΑΤΟΨΙΣ



ΕΝ ΟΕΣΖΗΛΟΝΙΚΗ ΤΗ, 21 ΟΚΤΩΒΡΙΟΥ 1953
Ο ΕΡΓΟΛΑΒΟΣ Ο ΜΗΧΑΝΙΚΟΣ ΤΗΣ ΔΕΘ

HELEXPO